



## **ПОСТАНОВЛЕНИЕ**

30 декабря 2021 года

№ 29

с. Киясово

### **Об установлении публичного сервитута**

Рассмотрев ходатайство генерального директора Государственного унитарного предприятия Удмуртской Республики «Ресурсник» Башкирова А.Р., действующего на основании приказа № 01-09/140 от 25.03.2021 года, в соответствии со статьей 23, главой V.7 Земельного кодекса Российской Федерации, со статьями 30, 32 Устава муниципального образования «Муниципальный округ Киясовский район Удмуртской Республики», учитывая отсутствие заявлений иных правообладателей земельных участков в период публикации сообщения о возможном установлении публичного сервитута от 25.11.2021 года

#### **ПОСТАНОВЛЯЮ:**

1. Утвердить схему и границы публичного сервитута, общей площадью 28288,93 кв. м, на землях и (или) частях земельных участков согласно приложениям к настоящему постановлению.

2. Установить публичный сервитут на основании ходатайства государственного унитарного предприятия Удмуртской Республики «Ресурсник» (426069, Удмуртская Республика, г. Ижевск, ул. Песочная, д. 9, ИНН 1831201727, ОГРН 1211800006252) для эксплуатации линейных объектов системы газоснабжения с кадастровым номером 18:14:000000:734, с местоположением: Удмуртская Республика, Киясовский район, с. Киясово, сроком на 49 лет, общей площадью 28288,93 кв. м, на землях и (или) частях земельных участков согласно приложениям к настоящему постановлению.

3. Государственному унитарному предприятию Удмуртской Республики «Ресурсник» в установленном законом порядке после прекращения действия публичного сервитута привести части обремененных публичным сервитутом земельных участков, согласно приложению к настоящему постановлению, в состояние, пригодное для их использования в соответствии с видами разрешенного использования.

4. Государственное унитарное предприятие Удмуртской Республики «Ресурсник» вправе:

- приступить к осуществлению публичного сервитута со дня заключения соглашения о его осуществлении, но не ранее дня внесения сведений о публичном сервитуте в Единый государственный реестр недвижимости;

- в установленных границах публичного сервитута осуществлять, в соответствии с требованиями законодательства Российской Федерации, деятельность, для обеспечения которой установлен публичный сервитут;

- до окончания срока публичного сервитута обратиться с ходатайством об установлении публичного сервитута на новый срок.

5. Отдел по управлению собственностью Администрации МО «Киясовский район» в установленном законом порядке обеспечить:

- направление копии настоящего постановления в федеральный орган исполнительной власти, уполномоченный Правительством Российской Федерации на осуществление государственного кадастрового учета, государственной регистрации прав, ведение Единого государственного реестра недвижимости и предоставление сведений, содержащихся в Едином государственном реестре недвижимости;

- направление копии настоящего постановления правообладателям земельных участков согласно приложению к настоящему постановлению;

- направление заявителю копии настоящего постановления, сведений о лицах, являющихся правообладателями земельных участков, согласно приложению к настоящему постановлению.

6. Опубликовать настоящее постановление на официальном сайте органов местного самоуправления Киясовского района.

7. Контроль за исполнением постановления возложить на заместителя главы Администрации муниципального образования «Киясовский район» по экономическому развитию и муниципальной собственности Камашеву И.Г.

Глава муниципального образования  
«Муниципальный округ Киясовский район  
Удмуртской Республики»



С.В. Мерзляков

Приложение № 1  
 постановлением Администрации  
 муниципального образования  
 «Муниципальный округ Киясовский район  
 Удмуртской республики»  
 от 30.12.2021 № 29

Перечень земель и (или) земельных участков,  
 в отношении которых установлен публичный сервитут для  
 эксплуатации линейных объектов системы газоснабжения с кадастровым  
 номером 18:14:000000:734, адрес (местонахождение) объекта: Удмуртская  
 Республика, Киясовский район, с.Киясово, земельные участки с  
 кадастровыми номерами

К№ участка	Адрес (местоположение)	Площадь сервитута участка, м <sup>2</sup>
18:14:000000:29	Удмуртская Республика, Киясовский район, автодорога объездная с. Киясово	74,73
18:14:000000:619	Удмуртская Республика, Киясовский район, с. Киясово, ул. Сосновая, 12	27,26
18:14:000000:620	Удмуртская Республика, Киясовский район, с. Киясово, ул. П.Кривоногова, 1	29,77
18:14:000000:621	Удмуртская Республика, Киясовский район, с.Киясово, ул. П.Кривоногова, 3	19,56
18:14:000000:626	Удмуртская Республика, Киясовский район, с.Киясово, ул. П. Кривоногова, 11	39,20
18:14:000000:641	Удмуртская Республика, Киясовский район, с.Киясово, ул. П.Кривоногова, 5	17,25
18:14:000000:673	Удмуртская Республика, Киясовский район, с.Киясово, ул. Сосновая, д. 13	173,11
18:14:000000:683	Удмуртская Республика, Киясовский район, с.Киясово, ул. Рябиновая, д. 22	9,75
18:14:000000:685	Удмуртская Республика, Киясовский район, с.Киясово, ул. Рябиновая, д. 24	117,91
18:14:000000:687	Удмуртская Республика, Киясовский район, с.Киясово, ул. Рябиновая, 26	9,83
18:14:000000:712	Удмуртская Республика, Киясовский район, с.Киясово, ул. Юбилейная	522,51
18:14:000000:714	Удмуртская Республика, Киясовский район, с.Киясово, ул. Молодежная, 28а	6,55
18:14:000000:740	Удмуртская Республика, Киясовский район, с.Киясово, ул. Молодежная, д.34	33,43
18:14:000000:741	Удмуртская Республика, Киясовский район, с.Киясово, ул. Рябиновая, д.36	22,83
18:14:000000:743	Удмуртская Республика, Киясовский район, с.Киясово, ул. Молодежная, д. 32	8,27
18:14:000000:757	Удмуртская Республика, Киясовский район, с.Киясово, ул. Есенина	724,44
18:14:000000:772	Удмуртская Республика, Киясовский район, с.Киясово, ул. Рябиновая, д. 30	9,50
18:14:000000:963	Удмуртская Республика, Киясовский район, с.Киясово, ул. Молодежная, д. 30	11,24
18:14:002001:1611	Удмуртская Республика, Киясовский район, с.Киясово, ул. Есенина, 36	41,81
18:14:002001:1612	Удмуртская Республика, Киясовский район, с.Киясово, ул. Есенина, 34	12,81
18:14:002001:1613	Удмуртская Республика, Киясовский район, с.Киясово, ул. Есенина, 32	22,80
18:14:002001:1618	Удмуртская Республика, Киясовский район, с. Киясово, ул. Есенина, 30	15,00

18:14:002001:1651	Удмуртская Республика, Киясовский район, муниципальное образование «Киясовское», село Киясово, улица Есенина, 40	65,49
18:14:002001:1653	Удмуртская Республика, Киясовский район, муниципальное образование «Киясовское», село Киясово, улица Есенина, 38	48,65
18:14:002001:1891	Удмуртская Республика, Киясовский район, с.Киясово, ул. Есенина, д. 34, кв. 2	14,70
18:14:004001:1303	Удмуртская Республика, Киясовский район, территория муниципального образования "Киясовское"	4436,48
18:14:004001:1304	Удмуртская Республика, Киясовский район, территория муниципального образования "Киясовское"	425,84
18:14:004001:1314	Удмуртская Республика, Киясовский район, МО "Киясовское", массив "Северо-Восточный", участок №1	9748,17
18:14:004001:1324	Удмуртская Республика, Киясовский район, с.Киясово, пер. П.Кривоногова, 2	44,49
18:14:004001:1325	Удмуртская Республика, Киясовский район, с.Киясово, пер. П.Кривоногова, 5	21,41
18:14:004001:1326	Удмуртская Республика, Киясовский район, с.Киясово, пер. П. Кривоногова, 6	20,64
18:14:004001:1327	Удмуртская Республика, Киясовский район, с.Киясово, пер. П.Кривоногова, 4	25,76
18:14:004001:1328	Удмуртская Республика, Киясовский район, с. Киясово, пер. П. Кривоногова, 8	2,42
18:14:004001:1329	Удмуртская Республика, Киясовский район, с.Киясово, пер. П.Кривоногова, 3	43,95
18:14:004001:1330	Удмуртская Республика, Киясовский район, с.Киясово, пер. П.Кривоногова, 7	26,43
18:14:004001:1344	Удмуртская Республика, Киясовский район, с.Киясово, пер. П.Кривоногова, 11	2,51
18:14:004001:1346	Удмуртская Республика, Киясовский район, с.Киясово, ул. П.Кривоногова, 16	18,73
18:14:004001:1348	Удмуртская Республика, Киясовский район, с.Киясово, пер. П.Кривоногова, 12	11,84
18:14:004001:1353	Удмуртская Республика, Киясовский район, с.Киясово, ул.Майская,2	55,43
18:14:004001:1354	Удмуртская Республика, Киясовский район, с.Киясово, ул.Майская,1	52,52
18:14:004001:1357	Удмуртская Республика, Киясовский район, с.Киясово, ул. Июньская, д. 4	26,38
18:14:004001:1358	Удмуртская Республика, Киясовский район, с.Киясово, ул. Июньская, д. 5	44,91
18:14:004001:1359	Удмуртская Республика, Киясовский район, с.Киясово, ул. Запольская, д. 33	17,07
18:14:004001:1361	Удмуртская Республика, Киясовский район, с.Киясово, ул. Запольская, д. 27	5,87
18:14:004001:1363	Удмуртская Республика, Киясовский район, с.Киясово, ул. Запольская, д. 21	27,18
18:14:004001:1364	Удмуртская Республика, Киясовский район, с.Киясово, ул. Запольская, д. 19	61,33
18:14:004001:1366	Удмуртская Республика, Киясовский район, с.Киясово, ул. Запольская, д. 15	29,35
18:14:004001:1367	Удмуртская Республика, Киясовский район, с.Киясово, ул. Запольская, д. 13	20,11
18:14:004001:1368	Удмуртская Республика, Киясовский район, с.Киясово, ул. Запольская, д. 11	22,15
18:14:004001:1369	Удмуртская Республика, Киясовский район, с.Киясово, ул. Запольская, д. 9	27,14
18:14:004001:1372	Удмуртская Республика, Киясовский район, с.Киясово, ул. Запольская, д. 3	26,54
18:14:004001:1373	Удмуртская Республика, Киясовский район, с. Киясово, ул. Запольская, 1	22,98
18:14:004001:1376	Удмуртская Республика, Киясовский район, с.Киясово, ул. Запольская, д. 32	22,85

18:14:004001:1380	Удмуртская Республика, Киясовский район, с.Киясово, ул. Запольская, д. 22	0,04
18:14:004001:1381	Удмуртская Республика, Киясовский район, с.Киясово, ул. Запольская, д. 20	13,10
18:14:004001:1382	Удмуртская Республика, Киясовский район, с.Киясово, ул. Запольская, д. 18	14,03
18:14:004001:1383	Удмуртская Республика, Киясовский район, с.Киясово, ул. Запольская, д. 16	25,54
18:14:004001:1384	Удмуртская Республика, Киясовский район, с.Киясово, ул. Запольская, д. 14	29,92
18:14:004001:1385	Удмуртская Республика, Киясовский район, с.Киясово, ул. Запольская, д. 12	2,88
18:14:004001:1386	Удмуртская Республика, Киясовский район, с.Киясово, ул. Запольская, д. 8	26,16
18:14:004001:1387	Удмуртская Республика, Киясовский район, с.Киясово, ул. Запольская, д. 6	0,26
18:14:004001:1389	Удмуртская Республика, Киясовский район, с.Киясово, ул. Запольская, д. 2	37,41
18:14:004001:1391	Удмуртская Республика, Киясовский район, с.Киясово, ул. Рябиновая, д. 37	4,24
18:14:004001:1394	Удмуртская Республика, Киясовский район, с.Киясово, ул. Рябиновая, д. 31	32,35
18:14:004001:1399	Удмуртская Республика, Киясовский район, с.Киясово, ул. Рябиновая, д. 23	19,59
18:14:004001:1400	Удмуртская Республика, Киясовский район, с.Киясово, ул. Рябиновая, д. 21	34,23
18:14:004001:1404	Удмуртская Республика, Киясовский район, с.Киясово, ул. Рябиновая, д. 13	24,82
18:14:004001:1407	Удмуртская Республика, Киясовский район, с. Киясово, ул. Рябиновая, д. 7	47,75
18:14:004001:1410	Удмуртская Республика, Киясовский район, с. Киясово, ул. Рябиновая, д. 1	45,92
18:14:004001:1412	Удмуртская Республика, Киясовский район, муниципальное образование "Киясовское", село Киясово, улица Рябиновая, 12	52,89
18:14:004001:1414	Удмуртская Республика, Киясовский район, с.Киясово, ул. Рябиновая, д. 8	22,67
18:14:004001:1415	Удмуртская Республика, Киясовский район, с.Киясово, ул. Рябиновая, д. 6	40,56
18:14:004001:1417	Удмуртская Республика, Киясовский район, с.Киясово, ул. Рябиновая, д. 2	29,11
18:14:004001:1429	Удмуртская Республика, Киясовский район, с. Киясово, ул. П.Кривоногова, 12	18,87
18:14:004001:1441	Удмуртская Республика, Киясовский район, с.Киясово, ул. П.Кривоногова, 18	22,43
18:14:004001:1442	Удмуртская Республика, Киясовский район, с.Киясово, ул. П.Кривоногова, 8	17,11
18:14:004001:1547	Удмуртская Республика, Киясовский район, с.Киясово, ул. Майская, 1а	0,64
18:14:004001:1555	Удмуртская Республика, Киясовский район, с.Киясово, ул. Запольская, 10	0,48
18:14:004001:1571	Удмуртская Республика, Киясовский район, с.Киясово	0,30
18:14:004001:1574	Удмуртская Республика, Киясовский район, с.Киясово, ул. Молодежная, 36	20,71
18:14:004001:1599	Удмуртская Республика, Киясовский район, с. Киясово, ул. Рябиновая	46,80
18:14:020003:106	Удмуртская Республика, Киясовский район, с.Киясово, ул.50 лет ВЛКСМ, 76	2,18
18:14:020003:125	Удмуртская Республика, Киясовский район, с.Киясово, ул. Сосновая, д. 1	45,13
18:14:020003:133	Удмуртская Республика, Киясовский муниципальный район, сельское поселение "Киясовское", с.Киясово, ул. Сосновая, д. 11, кв. 1	17,12
18:14:020003:32	Удмуртская Республика, Киясовский район, с.Киясово, ул. Юбилейная, д. 54	26,73

18:14:020003:41	Удмуртская Республика, Киясовский район, с.Киясово, ул. Сосновая, 8	60,87
18:14:020003:42	Удмуртская Республика, Киясовский район, с.Киясово, ул. Сосновая, 2	59,92
18:14:020003:43	Удмуртская Республика, Киясовский район, с.Киясово, ул. Юбилейная, д. 58	11,78
18:14:020003:45	Удмуртская Республика, Киясовский район, с.Киясово, ул. Сосновая, 6	22,49
18:14:020003:50	Удмуртская Республика, Киясовский район, с.Киясово, ул. Сосновая, 4	66,78
18:14:020003:51	Удмуртская Республика, Киясовский район, с.Киясово, Сосновая, 9	2,88
18:14:020003:56	Удмуртская Республика, Киясовский район, с.Киясово, ул. Сосновая, д.7	5,63
18:14:020003:57	Удмуртская Республика, Киясовский район, с.Киясово, ул.Юбилейная, 83	119,02
18:14:020003:58	Удмуртская Республика, Киясовский район, с.Киясово, ул.Сосновая, д. 5	11,51
18:14:020003:77	Удмуртская Республика, Киясовский район, с.Киясово, ул. Майская, 8	43,75
18:14:020003:78	Удмуртская Республика, Киясовский район, с.Киясово, ул. Майская, 7	42,98
18:14:020003:91	Удмуртская Республика, Киясовский район, с.Киясово, ул. Майская, 5	51,42
18:14:020003:92	Удмуртская Республика, Киясовский район, с.Киясово, ул. Майская, 10	94,27
18:14:020003:97	Удмуртская Республика, Киясовский район, с.Киясово, ул. Сосновая, д. 10	49,79
18:14:020031:39	Удмуртская Республика, Киясовский район, с.Киясово, ул. Никифорова, д. 45	42,70
18:14:020031:40	Удмуртская Республика, Киясовский район, с.Киясово, ул.Никифорова, 39	17,10
18:14:020031:41	Удмуртская Республика, Киясовский район, с.Киясово, ул. Никифорова, д.42	23,58
18:14:020031:57	Удмуртская Республика, Киясовский район, с.Киясово, ул. Никифорова, 36а	13,81
18:14:020031:59	Удмуртская Республика, Киясовский район, с.Киясово, ул. Никифорова, д. 40	20,36
18:14:020031:63	Удмуртская Республика, Киясовский район, с.Киясово, ул. Молодежная, д. 25	17,27
18:14:020031:66	Удмуртская Республика, Киясовский район, с.Киясово, ул. Молодежная, 29	24,16
18:14:020031:67	Удмуртская Республика, Киясовский район, с.Киясово, ул. Рябиновая, 32	6,23
18:14:020031:70	Удмуртская Республика, с. Киясово, ул. Рябиновая, д. 24а	26,03
18:14:020031:71	Удмуртская Республика, с. Киясово, ул. Рябиновая, д. 30а	25,07
18:14:020031:73	Удмуртская Республика, Киясовский район, с.Киясово, ул. Молодежная, д. 27	17,68
18:14:020031:94	Удмуртская Республика, Киясовский район, с.Киясово, ул. Никифорова, №41	16,93
18:14:020031:96	Удмуртская Республика, Киясовский район, с.Киясово, пер. Кривоногова	0,41
18:14:020031:98	Удмуртская Республика, Киясовский район, с.Киясово, ул. Рябиновая, 32б	19,12
18:14:020031:99	Удмуртская Республика, Киясовский район, с.Киясово, ул. Рябиновая, 32а	21,38
Земли общего пользования		9313,16

Схема расположения границ публичного сервитута

Объект: Газораспределительные сети в с.Киясово Киясовского района Удмуртской Республики

Местоположение: Российская Федерация, Удмуртская Республика, Киясовский район, с.Киясово

Площадь земель или части земельного участка: 28288,93 м<sup>2</sup> (в т.ч. 18:14:000000:757= 724,44 м<sup>2</sup>; 18:14:002001:1651= 65,49 м<sup>2</sup>; 18:14:002001:1653= 48,65 м<sup>2</sup>; 18:14:002001:1611= 41,81 м<sup>2</sup>; 18:14:002001:1891= 14,70 м<sup>2</sup>; 18:14:002001:1612= 12,81 м<sup>2</sup>; 18:14:002001:1613= 22,80 м<sup>2</sup>; 18:14:002001:1618= 15,00 м<sup>2</sup>; 18:14:020003:125= 45,13 м<sup>2</sup>; 18:14:020003:42= 59,92 м<sup>2</sup>; 18:14:020003:50= 66,78 м<sup>2</sup>; 18:14:020003:58= 11,51 м<sup>2</sup>; 18:14:020003:45= 22,49 м<sup>2</sup>; 18:14:020003:56= 5,63 м<sup>2</sup>; 18:14:020003:41= 60,87 м<sup>2</sup>; 18:14:020003:51= 2,88 м<sup>2</sup>; 18:14:020003:97= 49,79 м<sup>2</sup>; 18:14:020003:133= 17,12 м<sup>2</sup>; 18:14:000000:619= 27,26 м<sup>2</sup>; 18:14:000000:673= 173,11 м<sup>2</sup>; 18:14:004001:1304= 425,84 м<sup>2</sup>; 18:14:004001:1547= 0,64 м<sup>2</sup>; 18:14:004001:1354= 52,52 м<sup>2</sup>; 18:14:004001:1353= 55,43 м<sup>2</sup>; 18:14:020003:43= 11,78 м<sup>2</sup>; 18:14:000000:712= 522,51 м<sup>2</sup>; 18:14:020003:32= 26,73 м<sup>2</sup>; 18:14:020003:57= 119,02 м<sup>2</sup>; 18:14:020003:91= 51,42 м<sup>2</sup>; 18:14:020003:106= 2,18 м<sup>2</sup>; 18:14:020003:78= 42,98 м<sup>2</sup>; 18:14:020003:77= 43,75 м<sup>2</sup>; 18:14:020003:92= 94,27 м<sup>2</sup>; 18:14:004001:1303= 4436,48 м<sup>2</sup>; 18:14:004001:1441= 22,43 м<sup>2</sup>; 18:14:004001:1346= 18,73 м<sup>2</sup>; 18:14:000000:626= 39,20 м<sup>2</sup>; 18:14:004001:1429= 18,87 м<sup>2</sup>; 18:14:000000:641= 17,25 м<sup>2</sup>; 18:14:004001:1442= 17,11 м<sup>2</sup>; 18:14:000000:621= 19,56 м<sup>2</sup>; 18:14:000000:620= 29,77 м<sup>2</sup>; 18:14:004001:1574= 20,71 м<sup>2</sup>; 18:14:020031:66= 24,16 м<sup>2</sup>; 18:14:000000:740= 33,43 м<sup>2</sup>; 18:14:020031:73= 17,68 м<sup>2</sup>; 18:14:000000:743= 8,27 м<sup>2</sup>; 18:14:020031:63= 17,27 м<sup>2</sup>; 18:14:000000:963= 11,24 м<sup>2</sup>; 18:14:000000:714= 6,55 м<sup>2</sup>; 18:14:000000:29= 74,73 м<sup>2</sup>; 18:14:004001:1324= 44,49 м<sup>2</sup>; 18:14:004001:1329= 43,95 м<sup>2</sup>; 18:14:004001:1327= 25,76 м<sup>2</sup>; 18:14:004001:1325= 21,41 м<sup>2</sup>; 18:14:004001:1326= 20,64 м<sup>2</sup>; 18:14:004001:1330= 26,43 м<sup>2</sup>; 18:14:004001:1328= 2,42 м<sup>2</sup>; 18:14:004001:1344= 2,51 м<sup>2</sup>; 18:14:004001:1348= 11,84 м<sup>2</sup>; 18:14:020031:96= 0,41 м<sup>2</sup>; 18:14:020031:39= 42,70 м<sup>2</sup>; 18:14:020031:41= 23,58 м<sup>2</sup>; 18:14:020031:59= 20,36 м<sup>2</sup>; 18:14:020031:94= 16,93 м<sup>2</sup>; 18:14:020031:40= 17,10 м<sup>2</sup>; 18:14:020031:57= 13,81 м<sup>2</sup>; 18:14:020031:70= 26,03 м<sup>2</sup>; 18:14:000000:685= 117,91 м<sup>2</sup>; 18:14:004001:1599= 46,80 м<sup>2</sup>; 18:14:004001:1314= 5748,17 м<sup>2</sup>; 18:14:000000:683= 9,75 м<sup>2</sup>; 18:14:004001:1400= 34,23 м<sup>2</sup>; 18:14:004001:1404= 24,82 м<sup>2</sup>; 18:14:004001:1412= 52,89 м<sup>2</sup>; 18:14:004001:1414= 22,67 м<sup>2</sup>; 18:14:004001:1571= 0,30 м<sup>2</sup>; 18:14:004001:1407= 47,75 м<sup>2</sup>; 18:14:004001:1415= 40,56 м<sup>2</sup>; 18:14:004001:1417= 29,11 м<sup>2</sup>; 18:14:004001:1410= 45,92 м<sup>2</sup>; 18:14:004001:1389= 37,41 м<sup>2</sup>; 18:14:004001:1373= 22,98 м<sup>2</sup>; 18:14:004001:1387= 0,26 м<sup>2</sup>; 18:14:004001:1372= 26,54 м<sup>2</sup>; 18:14:004001:1386= 26,16 м<sup>2</sup>; 18:14:004001:1555= 0,48 м<sup>2</sup>; 18:14:004001:1385= 2,88 м<sup>2</sup>; 18:14:004001:1369= 27,14 м<sup>2</sup>; 18:14:004001:1384= 29,92 м<sup>2</sup>; 18:14:004001:1383= 25,54 м<sup>2</sup>; 18:14:004001:1368= 22,15 м<sup>2</sup>; 18:14:004001:1367= 20,11 м<sup>2</sup>; 18:14:004001:1382= 14,03 м<sup>2</sup>; 18:14:004001:1381= 13,10 м<sup>2</sup>; 18:14:004001:1366= 29,35 м<sup>2</sup>; 18:14:004001:1380= 0,04 м<sup>2</sup>; 18:14:004001:1364= 61,33 м<sup>2</sup>; 18:14:004001:1363= 27,18 м<sup>2</sup>; 18:14:004001:1361= 5,87 м<sup>2</sup>; 18:14:004001:1376= 22,85 м<sup>2</sup>; 18:14:004001:1359= 17,07 м<sup>2</sup>; 18:14:004001:1358= 44,91 м<sup>2</sup>; 18:14:004001:1357= 26,38 м<sup>2</sup>; 18:14:004001:1391= 4,24 м<sup>2</sup>; 18:14:000000:741= 22,83 м<sup>2</sup>; 18:14:004001:1394= 32,35 м<sup>2</sup>; 18:14:020031:67= 6,23 м<sup>2</sup>; 18:14:020031:99= 21,38 м<sup>2</sup>; 18:14:020031:98= 19,12 м<sup>2</sup>; 18:14:020031:71= 25,07 м<sup>2</sup>; 18:14:000000:772= 9,50 м<sup>2</sup>; 18:14:000000:687= 9,83 м<sup>2</sup>; 18:14:004001:1399= 19,59 м<sup>2</sup>; земли общего пользования = 9313,16 м<sup>2</sup>)

Категория земель: -

Вид разрешенного использования: -

Каталог координат, м  
Система координат: МСК-18, зона 2  
Метод определения координат - Геодезический

№ точки границы	X	Y	Средняя квадратическая погрешность положения характерной точки (Мп), м
1	333570.09	2223167.33	0.10
2	333571.57	2223167.23	0.10
3	333582.30	2223166.58	0.10
4	333585.66	2223166.37	0.10
5	333585.82	2223113.28	0.10
6	333583.34	2223063.83	0.10
7	333583.15	2222999.58	0.10
8	333584.20	2222949.43	0.10
9	333583.84	2222900.77	0.10
10	333586.15	2222898.44	0.10
11	333586.45	2222859.59	0.10
12	333586.56	2222819.56	0.10
13	333586.44	2222779.58	0.10
14	333586.39	2222759.71	0.10
15	333586.41	2222739.57	0.10
16	333586.71	2222699.54	0.10
17	333586.95	2222667.71	0.10
18	333587.09	2222635.83	0.10
19	333587.13	2222628.65	0.10
20	333583.14	2222628.69	0.10
21	333583.00	2222656.65	0.10
22	333582.35	2222747.93	0.10
23	333582.35	2222747.96	0.10
24	333582.61	2222838.87	0.10
25	333582.17	2222896.73	0.10
26	333579.88	2222899.09	0.10
27	333580.20	2222949.44	0.10
28	333579.15	2222999.52	0.10
29	333579.15	2222999.57	0.10
30	333579.34	2223063.98	0.10
31	333581.83	2223113.31	0.10
32	333581.72	2223162.60	0.10
33	333571.63	2223163.20	0.10

34	333570.06	2223163.29	0.10
1	333570.09	2223167.33	0.10
35	333283.41	2225190.50	0.10
36	333284.19	2225190.38	0.10
37	333290.83	2225189.37	0.10
38	333286.71	2225135.00	0.10
39	333284.98	2225115.09	0.10
40	333295.12	2225113.92	0.10
41	333331.68	2225115.68	0.10
42	333349.72	2225114.15	0.10
43	333350.77	2225126.36	0.10
44	333352.04	2225141.46	0.10
45	333356.09	2225141.37	0.10
46	333354.76	2225126.08	0.10
47	333353.71	2225113.81	0.10
48	333403.66	2225109.50	0.10
49	333404.56	2225122.42	0.10
50	333405.03	2225129.09	0.10
51	333409.02	2225129.04	0.10
52	333408.55	2225122.12	0.10
53	333407.66	2225109.21	0.10
54	333442.96	2225106.80	0.10
55	333490.13	2225103.02	0.10
56	333492.16	2225121.48	0.10
57	333497.99	2225136.49	0.10
58	333507.07	2225171.37	0.10
59	333513.59	2225170.50	0.10
60	333514.83	2225170.33	0.10
61	333514.20	2225166.33	0.10
62	333512.57	2225166.56	0.10
63	333510.09	2225166.90	0.10
64	333501.83	2225135.37	0.10
65	333495.99	2225120.28	0.10
66	333494.12	2225102.73	0.10
67	333539.97	2225099.60	0.10
68	333569.10	2225097.83	0.10
69	333608.95	2225094.77	0.10
70	333649.20	2225092.11	0.10
71	333682.03	2225089.44	0.10
72	333683.13	2225102.12	0.10
73	333683.22	2225103.21	0.10
74	333685.18	2225103.08	0.10
75	333695.16	2225102.42	0.10
76	333698.26	2225102.35	0.10
77	333699.28	2225106.35	0.10
78	333701.69	2225113.12	0.10
79	333709.41	2225145.63	0.10
80	333732.06	2225154.87	0.10
81	333741.34	2225158.67	0.10
82	333742.34	2225154.76	0.10
83	333730.81	2225150.04	0.10
84	333712.64	2225142.63	0.10
85	333705.56	2225112.11	0.10
86	333703.28	2225105.65	0.10
87	333719.07	2225104.31	0.10
88	333725.13	2225103.79	0.10
89	333724.95	2225099.73	0.10
90	333718.05	2225100.33	0.10
91	333702.32	2225101.71	0.10
92	333701.56	2225098.29	0.10
93	333694.93	2225098.42	0.10
94	333686.88	2225098.96	0.10
95	333685.62	2225085.13	0.10
96	333648.89	2225088.12	0.10
97	333608.65	2225090.78	0.10



98	333568.81	2225093.84	0.10
99	333540.16	2225095.58	0.10
100	333539.97	2225092.72	0.10
101	333539.58	2225086.96	0.10
102	333535.60	2225087.34	0.10
103	333535.98	2225093.02	0.10
104	333536.17	2225095.85	0.10
105	333490.81	2225098.95	0.10
106	333442.65	2225102.81	0.10
107	333404.49	2225105.42	0.10
108	333331.75	2225111.68	0.10
109	333299.14	2225110.10	0.10
110	333298.44	2225110.07	0.10
111	333295.05	2225109.91	0.10
112	333287.77	2225110.74	0.10
113	333283.97	2225059.46	0.10
114	333277.47	2224968.62	0.10
115	333289.63	2224967.10	0.10
116	333306.27	2224966.47	0.10
117	333307.55	2224984.16	0.10
118	333307.90	2224988.96	0.10
119	333311.88	2224988.87	0.10
120	333311.54	2224983.87	0.10
121	333310.27	2224966.31	0.10
122	333330.28	2224965.44	0.10
123	333362.97	2224966.97	0.10
124	333490.59	2224957.42	0.10
125	333492.00	2224970.77	0.10
126	333492.83	2224978.75	0.10
127	333496.81	2224978.67	0.10
128	333495.99	2224970.48	0.10
129	333494.58	2224957.12	0.10
130	333523.58	2224954.97	0.10
131	333567.16	2224952.60	0.10
132	333613.85	2224948.73	0.10
133	333614.41	2224961.87	0.10
134	333614.49	2224962.90	0.10
135	333618.43	2224962.69	0.10
136	333618.40	2224961.56	0.10
137	333617.84	2224948.40	0.10
138	333660.96	2224944.85	0.10
139	333672.72	2224992.91	0.10
140	333692.45	2225077.17	0.10
141	333710.04	2225072.23	0.10
142	333709.09	2225068.52	0.10
143	333695.33	2225072.27	0.10
144	333676.60	2224991.97	0.10
145	333664.05	2224940.56	0.10
146	333568.79	2224948.45	0.10
147	333568.61	2224945.16	0.10
148	333568.32	2224939.57	0.10
149	333564.28	2224939.69	0.10
150	333564.62	2224945.46	0.10
151	333564.80	2224948.72	0.10
152	333523.30	2224950.98	0.10
153	333442.28	2224957.02	0.10
154	333441.62	2224953.36	0.10
155	333433.60	2224909.38	0.10
156	333445.06	2224905.56	0.10
157	333455.61	2224902.12	0.10
158	333455.53	2224901.75	0.10
159	333454.35	2224898.27	0.10
160	333448.79	2224900.10	0.10
161	333432.91	2224905.40	0.10
162	333427.37	2224873.48	0.10
163	333425.10	2224867.98	0.10
164	333439.10	2224862.06	0.10

165	333443.78	2224860.12	0.10
166	333442.33	2224856.46	0.10
167	333438.08	2224858.15	0.10
168	333423.54	2224864.30	0.10
169	333422.38	2224861.54	0.10
170	333413.96	2224863.42	0.10
171	333407.93	2224864.77	0.10
172	333408.77	2224868.69	0.10
173	333414.97	2224867.27	0.10
174	333419.98	2224866.15	0.10
175	333423.47	2224874.40	0.10
176	333425.41	2224885.60	0.10
177	333428.09	2224900.96	0.10
178	333430.28	2224913.63	0.10
179	333437.47	2224952.96	0.10
180	333438.28	2224957.31	0.10
181	333362.78	2224962.98	0.10
182	333338.41	2224961.88	0.10
183	333330.15	2224961.44	0.10
184	333325.24	2224961.65	0.10
185	333301.84	2224962.63	0.10
186	333288.83	2224963.17	0.10
187	333287.94	2224951.56	0.10
188	333286.96	2224938.87	0.10
189	333284.20	2224903.15	0.10
190	333282.84	2224876.21	0.10
191	333281.60	2224871.81	0.10
192	333279.58	2224864.52	0.10
193	333272.34	2224835.32	0.10
194	333265.21	2224786.51	0.10
195	333265.12	2224784.08	0.10
196	333303.26	2224779.55	0.10
197	333356.22	2224772.73	0.10
198	333400.44	2224764.87	0.10
199	333427.69	2224760.58	0.10
200	333427.92	2224762.07	0.10
201	333428.52	2224766.19	0.10
202	333432.51	2224765.67	0.10
203	333431.85	2224761.37	0.10
204	333431.64	2224759.96	0.10
205	333460.54	2224755.42	0.10
206	333460.66	2224756.13	0.10
207	333461.32	2224760.29	0.10
208	333465.24	2224759.65	0.10
209	333464.59	2224755.42	0.10
210	333464.49	2224754.79	0.10
211	333504.50	2224748.01	0.10
212	333505.20	2224752.46	0.10
213	333509.15	2224751.79	0.10
214	333508.45	2224747.37	0.10
215	333511.19	2224746.92	0.10
216	333532.99	2224743.35	0.10
217	333533.21	2224747.17	0.10
218	333537.19	2224746.96	0.10
219	333536.96	2224742.69	0.10
220	333539.47	2224742.28	0.10
221	333549.61	2224746.79	0.10
222	333549.82	2224746.81	0.10
223	333550.03	2224746.81	0.10
224	333559.16	2224746.81	0.10
225	333557.62	2224769.76	0.10
226	333558.85	2224792.87	0.10
227	333559.97	2224819.94	0.10
228	333563.38	2224834.33	0.10
229	333570.16	2224835.16	0.10
230	333573.56	2224835.57	0.10
231	333573.79	2224831.98	0.10
232	333573.82	2224831.58	0.10

233	333570.03	2224831.12	0.10
234	333566.55	2224830.70	0.10
235	333563.91	2224819.23	0.10
236	333562.53	2224786.71	0.10
237	333567.08	2224786.49	0.10
238	333566.89	2224782.50	0.10
239	333562.32	2224782.71	0.10
240	333561.68	2224770.85	0.10
241	333576.38	2224770.83	0.10
242	333578.83	2224763.60	0.10
243	333575.15	2224762.02	0.10
244	333573.53	2224766.83	0.10
245	333561.81	2224766.85	0.10
246	333563.08	2224748.18	0.10
247	333570.91	2224748.23	0.10
248	333572.14	2224736.45	0.10
249	333572.18	2224736.05	0.10
250	333568.18	2224735.76	0.10
251	333568.09	2224736.56	0.10
252	333567.30	2224744.19	0.10
253	333563.21	2224744.18	0.10
254	333563.27	2224693.50	0.10
255	333566.35	2224693.50	0.10
256	333572.93	2224693.50	0.10
257	333572.91	2224689.51	0.10
258	333566.27	2224689.50	0.10
259	333563.28	2224689.50	0.10
260	333563.33	2224650.05	0.10
261	333565.30	2224650.06	0.10
262	333570.35	2224650.06	0.10
263	333570.43	2224646.05	0.10
264	333565.21	2224646.05	0.10
265	333563.34	2224646.05	0.10
266	333563.38	2224614.07	0.10
267	333564.43	2224614.08	0.10
268	333569.68	2224614.10	0.10
269	333569.70	2224610.06	0.10
270	333564.31	2224610.07	0.10
271	333563.38	2224610.07	0.10
272	333563.41	2224583.33	0.10
273	333562.40	2224545.50	0.10
274	333562.21	2224542.92	0.10
275	333562.69	2224542.92	0.10
276	333569.11	2224543.05	0.10
277	333569.09	2224539.09	0.10
278	333562.59	2224538.92	0.10
279	333562.26	2224538.92	0.10
280	333562.42	2224532.35	0.10
281	333562.78	2224517.56	0.10
282	333562.20	2224502.71	0.10
283	333568.74	2224503.04	0.10
284	333568.82	2224499.03	0.10
285	333562.05	2224498.69	0.10
286	333561.97	2224496.61	0.10
287	333561.91	2224493.71	0.10
288	333562.47	2224456.62	0.10
289	333563.54	2224446.49	0.10
290	333567.98	2224415.29	0.10
291	333577.71	2224377.99	0.10
292	333596.07	2224309.71	0.10
293	333655.18	2224302.41	0.10
294	333655.37	2224303.92	0.10
295	333655.93	2224308.61	0.10
296	333659.89	2224308.21	0.10
297	333659.34	2224303.51	0.10
298	333659.16	2224301.95	0.10
299	333741.70	2224292.92	0.10

300	333741.79	2224294.15	0.10
301	333742.09	2224298.76	0.10
302	333746.09	2224298.40	0.10
303	333745.77	2224293.69	0.10
304	333745.68	2224292.48	0.10
305	333769.87	2224289.56	0.10
306	333778.84	2224279.89	0.10
307	333792.25	2224289.25	0.10
308	333798.99	2224294.00	0.10
309	333801.06	2224290.54	0.10
310	333798.48	2224288.73	0.10
311	333781.54	2224276.89	0.10
312	333782.99	2224275.09	0.10
313	333792.09	2224252.46	0.10
314	333797.39	2224244.43	0.10
315	333800.28	2224246.21	0.10
316	333820.41	2224258.67	0.10
317	333822.31	2224255.12	0.10
318	333802.39	2224242.82	0.10
319	333799.59	2224241.09	0.10
320	333805.01	2224232.88	0.10
321	333806.87	2224226.15	0.10
322	333819.78	2224205.25	0.10
323	333824.38	2224208.15	0.10
324	333833.81	2224214.12	0.10
325	333835.57	2224210.52	0.10
326	333826.47	2224204.75	0.10
327	333821.93	2224201.87	0.10
328	333849.20	2224161.73	0.10
329	333852.23	2224163.48	0.10
330	333861.80	2224168.98	0.10
331	333863.47	2224165.33	0.10
332	333854.37	2224160.10	0.10
333	333850.69	2224157.98	0.10
334	333852.09	2224142.73	0.10
335	333880.82	2224100.01	0.10
336	333884.86	2224093.53	0.10
337	333892.03	2224099.53	0.10
338	333901.78	2224107.66	0.10
339	333904.13	2224104.40	0.10
340	333894.18	2224096.10	0.10
341	333887.00	2224090.10	0.10
342	333906.99	2224058.06	0.10
343	333907.69	2224036.85	0.10
344	333907.76	2224032.49	0.10
345	333915.87	2224031.44	0.10
346	333919.72	2224031.16	0.10
347	333924.08	2224030.86	0.10
348	333944.97	2224000.06	0.10
349	333949.83	2223992.88	0.10
350	333956.41	2223997.17	0.10
351	333968.20	2224004.87	0.10
352	333969.92	2224001.23	0.10
353	333958.50	2223993.75	0.10
354	333952.01	2223989.53	0.10
355	333970.98	2223960.41	0.10
356	333971.35	2223956.21	0.10
357	333981.16	2223956.94	0.10
358	333995.53	2223957.99	0.10
359	333995.66	2223954.73	0.10
360	333995.70	2223953.96	0.10
361	333994.16	2223953.85	0.10
362	333983.61	2223953.11	0.10
363	333971.64	2223952.23	0.10
364	333971.96	2223947.87	0.10
365	333972.30	2223943.26	0.10
366	333974.57	2223922.97	0.10

367	333974.91	2223919.98	0.10
368	333977.87	2223906.00	0.10
369	333964.39	2223904.08	0.10
370	333964.51	2223903.18	0.10
371	333964.85	2223899.80	0.10
372	333960.93	2223899.62	0.10
373	333960.46	2223903.32	0.10
374	333960.43	2223903.56	0.10
375	333958.95	2223903.37	0.10
376	333953.20	2223902.65	0.10
377	333930.33	2223904.28	0.10
378	333910.84	2223905.67	0.10
379	333910.84	2223904.90	0.10
380	333910.90	2223896.67	0.10
381	333906.90	2223896.70	0.10
382	333906.84	2223905.06	0.10
383	333906.84	2223905.90	0.10
384	333895.17	2223905.40	0.10
385	333883.69	2223904.92	0.10
386	333868.80	2223905.50	0.10
387	333847.84	2223906.32	0.10
388	333847.58	2223898.02	0.10
389	333843.57	2223898.16	0.10
390	333843.84	2223906.48	0.10
391	333818.87	2223907.46	0.10
392	333811.63	2223907.74	0.10
393	333768.89	2223908.77	0.10
394	333753.28	2223909.14	0.10
395	333753.13	2223902.79	0.10
396	333749.13	2223902.87	0.10
397	333749.28	2223909.23	0.10
398	333724.95	2223909.82	0.10
399	333718.89	2223910.03	0.10
400	333693.09	2223910.92	0.10
401	333693.44	2223903.81	0.10
402	333689.43	2223903.71	0.10
403	333689.08	2223911.21	0.10
404	333679.03	2223912.27	0.10
405	333662.94	2223913.96	0.10
406	333660.70	2223932.73	0.10
407	333659.40	2223943.90	0.10
408	333663.35	2223943.92	0.10
409	333664.78	2223932.58	0.10
410	333666.61	2223917.60	0.10
411	333691.64	2223914.97	0.10
412	333712.03	2223914.27	0.10
413	333712.51	2223929.54	0.10
414	333716.50	2223929.49	0.10
415	333716.03	2223914.13	0.10
416	333734.55	2223913.59	0.10
417	333735.15	2223930.42	0.10
418	333735.25	2223933.22	0.10
419	333739.24	2223933.20	0.10
420	333739.14	2223930.29	0.10
421	333738.55	2223913.50	0.10
422	333811.46	2223911.75	0.10
423	333811.43	2223928.01	0.10
424	333811.43	2223929.36	0.10
425	333815.40	2223929.35	0.10
426	333815.40	2223927.88	0.10
427	333815.46	2223911.59	0.10
428	333854.61	2223910.06	0.10
429	333855.24	2223926.64	0.10
430	333855.26	2223927.30	0.10
431	333859.26	2223927.29	0.10
432	333859.22	2223926.52	0.10
433	333858.60	2223909.90	0.10

434	333883.76	2223908.92	0.10
435	333891.33	2223909.24	0.10
436	333891.75	2223925.48	0.10
437	333891.84	2223929.72	0.10
438	333895.84	2223929.70	0.10
439	333895.75	2223925.37	0.10
440	333895.33	2223909.41	0.10
441	333907.53	2223909.92	0.10
442	333932.31	2223908.15	0.10
443	333932.68	2223924.23	0.10
444	333932.89	2223931.37	0.10
445	333936.83	2223931.35	0.10
446	333936.68	2223924.10	0.10
447	333936.30	2223907.87	0.10
448	333953.28	2223906.65	0.10
449	333973.06	2223909.25	0.10
450	333970.94	2223919.44	0.10
451	333970.53	2223923.07	0.10
452	333968.32	2223942.92	0.10
453	333967.28	2223956.90	0.10
454	333967.14	2223958.97	0.10
455	333962.82	2223965.60	0.10
456	333950.40	2223984.67	0.10
457	333945.13	2223992.77	0.10
458	333921.93	2224026.99	0.10
459	333918.14	2224027.27	0.10
460	333917.84	2224020.54	0.10
461	333917.72	2224017.71	0.10
462	333913.87	2224017.60	0.10
463	333913.85	2224020.75	0.10
464	333914.15	2224027.56	0.10
465	333905.62	2224028.73	0.10
466	333860.63	2224030.44	0.10
467	333860.56	2224029.79	0.10
468	333860.10	2224025.65	0.10
469	333859.33	2224018.81	0.10
470	333855.40	2224019.33	0.10
471	333856.09	2224025.83	0.10
472	333856.55	2224029.95	0.10
473	333856.62	2224030.58	0.10
474	333805.41	2224032.52	0.10
475	333794.09	2224032.91	0.10
476	333794.16	2224036.94	0.10
477	333805.56	2224036.52	0.10
478	333903.76	2224032.81	0.10
479	333903.69	2224036.96	0.10
480	333903.02	2224056.85	0.10
481	333895.62	2224068.73	0.10
482	333878.10	2224096.81	0.10
483	333855.19	2224130.96	0.10
484	333853.22	2224133.89	0.10
485	333848.96	2224140.23	0.10
486	333840.50	2224141.87	0.10
487	333813.84	2224140.27	0.10
488	333788.41	2224140.09	0.10
489	333780.32	2224140.44	0.10
490	333780.50	2224155.67	0.10
491	333754.34	2224155.96	0.10
492	333754.14	2224160.03	0.10
493	333784.49	2224159.71	0.10
494	333784.38	2224144.29	0.10
495	333789.13	2224144.03	0.10
496	333813.75	2224144.27	0.10
497	333840.52	2224145.88	0.10
498	333847.91	2224144.51	0.10
499	333846.64	2224158.38	0.10
500	333817.85	2224200.75	0.10
501	333803.31	2224224.30	0.10

502	333801.43	2224231.06	0.10
503	333788.45	2224250.79	0.10
504	333779.41	2224273.27	0.10
505	333768.12	2224285.69	0.10
506	333744.32	2224288.61	0.10
507	333725.40	2224290.68	0.10
508	333725.58	2224278.08	0.10
509	333725.72	2224268.43	0.10
510	333721.71	2224268.48	0.10
511	333721.58	2224278.45	0.10
512	333721.40	2224291.12	0.10
513	333656.33	2224298.23	0.10
514	333594.27	2224305.90	0.10
515	333556.66	2224309.67	0.10
516	333554.73	2224291.48	0.10
517	333554.27	2224287.13	0.10
518	333550.27	2224287.69	0.10
519	333550.73	2224291.94	0.10
520	333552.69	2224310.10	0.10
521	333531.63	2224312.35	0.10
522	333529.75	2224294.73	0.10
523	333529.25	2224289.87	0.10
524	333525.31	2224290.66	0.10
525	333525.81	2224295.54	0.10
526	333527.66	2224312.79	0.10
527	333483.24	2224317.54	0.10
528	333483.50	2224303.51	0.10
529	333483.64	2224296.31	0.10
530	333479.64	2224296.29	0.10
531	333479.49	2224303.96	0.10
532	333479.23	2224317.96	0.10
533	333442.39	2224321.92	0.10
534	333442.53	2224325.94	0.10
535	333559.79	2224313.37	0.10
536	333559.89	2224314.27	0.10
537	333560.34	2224318.51	0.10
538	333564.30	2224318.12	0.10
539	333563.87	2224313.88	0.10
540	333563.77	2224312.96	0.10
541	333591.80	2224310.17	0.10
542	333573.84	2224376.98	0.10
543	333564.32	2224413.79	0.10
544	333559.85	2224444.01	0.10
545	333543.06	2224441.88	0.10
546	333540.65	2224441.58	0.10
547	333536.92	2224441.10	0.10
548	333533.35	2224441.73	0.10
549	333533.29	2224437.62	0.10
550	333529.32	2224437.67	0.10
551	333529.35	2224442.16	0.10
552	333529.35	2224442.56	0.10
553	333512.80	2224445.99	0.10
554	333492.05	2224442.43	0.10
555	333492.01	2224440.94	0.10
556	333491.78	2224432.52	0.10
557	333487.81	2224432.63	0.10
558	333488.01	2224440.97	0.10
559	333488.05	2224442.40	0.10
560	333472.43	2224442.81	0.10
561	333472.39	2224441.12	0.10
562	333472.34	2224439.35	0.10
563	333468.33	2224439.63	0.10
564	333468.38	2224441.30	0.10
565	333468.43	2224442.83	0.10
566	333449.13	2224442.47	0.10
567	333441.03	2224442.42	0.10
568	333433.52	2224442.37	0.10
569	333424.97	2224442.48	0.10

570	333421.08	2224443.29	0.10
571	333414.94	2224446.10	0.10
572	333405.09	2224445.81	0.10
573	333405.20	2224441.95	0.10
574	333405.28	2224439.56	0.10
575	333401.26	2224439.41	0.10
576	333401.20	2224441.83	0.10
577	333401.09	2224445.69	0.10
578	333390.34	2224445.73	0.10
579	333380.76	2224446.44	0.10
580	333373.80	2224446.40	0.10
581	333373.83	2224441.34	0.10
582	333373.84	2224439.75	0.10
583	333369.85	2224439.75	0.10
584	333369.84	2224441.44	0.10
585	333369.80	2224446.37	0.10
586	333353.31	2224446.23	0.10
587	333352.09	2224457.98	0.10
588	333321.32	2224455.66	0.10
589	333299.48	2224459.75	0.10
590	333244.20	2224460.37	0.10
591	333243.10	2224428.15	0.10
592	333242.91	2224422.74	0.10
593	333247.06	2224422.12	0.10
594	333245.95	2224385.07	0.10
595	333243.57	2224381.11	0.10
596	333248.09	2224380.76	0.10
597	333246.75	2224356.31	0.10
598	333242.83	2224356.36	0.10
599	333237.87	2224356.42	0.10
600	333237.56	2224334.70	0.10
601	333237.49	2224307.42	0.10
602	333237.83	2224293.62	0.10
603	333235.98	2224283.33	0.10
604	333235.00	2224277.87	0.10
605	333232.04	2224265.02	0.10
606	333230.67	2224259.27	0.10
607	333226.89	2224260.60	0.10
608	333228.14	2224265.90	0.10
609	333231.09	2224278.72	0.10
610	333232.08	2224284.23	0.10
611	333233.85	2224294.12	0.10
612	333233.49	2224307.40	0.10
613	333233.56	2224334.75	0.10
614	333233.87	2224356.19	0.10
615	333223.28	2224356.87	0.10
616	333224.40	2224384.83	0.10
617	333240.18	2224383.24	0.10
618	333241.40	2224385.31	0.10
619	333241.97	2224386.27	0.10
620	333242.95	2224418.69	0.10
621	333239.47	2224419.20	0.10
622	333238.93	2224419.28	0.10
623	333239.07	2224426.68	0.10
624	333239.09	2224428.01	0.10
625	333240.35	2224464.36	0.10
626	333299.71	2224463.75	0.10
627	333321.44	2224459.67	0.10
628	333355.67	2224462.27	0.10
629	333356.90	2224450.29	0.10
630	333380.81	2224450.44	0.10
631	333390.47	2224449.72	0.10
632	333398.41	2224449.60	0.10
633	333415.50	2224450.25	0.10
634	333422.53	2224447.02	0.10
635	333425.94	2224446.33	0.10
636	333448.06	2224446.46	0.10
637	333448.22	2224464.40	0.10



638	333448.26	2224468.71	0.10
639	333452.29	2224468.66	0.10
640	333452.25	2224464.38	0.10
641	333452.06	2224446.52	0.10
642	333470.28	2224446.86	0.10
643	333485.97	2224446.46	0.10
644	333486.44	2224464.35	0.10
645	333486.58	2224468.83	0.10
646	333490.52	2224468.77	0.10
647	333490.44	2224464.35	0.10
648	333489.97	2224446.35	0.10
649	333491.09	2224446.32	0.10
650	333512.82	2224450.17	0.10
651	333534.66	2224445.54	0.10
652	333534.56	2224462.54	0.10
653	333534.53	2224468.46	0.10
654	333538.53	2224468.48	0.10
655	333538.56	2224462.35	0.10
656	333538.66	2224445.35	0.10
657	333543.13	2224445.92	0.10
658	333559.36	2224447.98	0.10
659	333558.39	2224457.36	0.10
660	333557.91	2224493.67	0.10
661	333558.78	2224517.65	0.10
662	333558.18	2224542.48	0.10
663	333558.41	2224545.75	0.10
664	333559.42	2224583.42	0.10
665	333559.21	2224742.81	0.10
666	333549.94	2224742.61	0.10
667	333540.04	2224738.17	0.10
668	333538.04	2224738.46	0.10
669	333537.47	2224715.90	0.10
670	333536.47	2224715.97	0.10
671	333533.48	2224716.17	0.10
672	333533.65	2224722.79	0.10
673	333534.06	2224739.12	0.10
674	333507.00	2224743.54	0.10
675	333505.05	2224727.89	0.10
676	333504.28	2224721.65	0.10
677	333503.75	2224721.75	0.10
678	333500.34	2224722.37	0.10
679	333501.12	2224728.64	0.10
680	333503.05	2224744.19	0.10
681	333464.72	2224750.71	0.10
682	333438.18	2224754.88	0.10
683	333435.91	2224740.46	0.10
684	333435.37	2224737.02	0.10
685	333431.46	2224737.88	0.10
686	333431.99	2224741.27	0.10
687	333434.22	2224755.51	0.10
688	333399.76	2224760.94	0.10
689	333355.58	2224768.79	0.10
690	333302.76	2224775.58	0.10
691	333260.99	2224780.49	0.10
692	333261.24	2224786.98	0.10
693	333268.40	2224836.00	0.10
694	333275.72	2224865.58	0.10
695	333278.85	2224876.64	0.10
696	333280.05	2224901.31	0.10
697	333282.91	2224938.48	0.10
698	333284.85	2224963.67	0.10
699	333267.91	2224965.92	0.10
700	333250.02	2224968.30	0.10
701	333185.86	2224976.83	0.10
702	333109.75	2224982.69	0.10
703	333074.24	2224985.17	0.10
704	333031.99	2224988.29	0.10
705	333032.09	2224984.10	0.10

706	333032.41	2224970.98	0.10
707	333028.39	2224971.08	0.10
708	333028.09	2224984.38	0.10
709	333027.99	2224988.58	0.10
710	332958.91	2224993.68	0.10
711	332958.60	2224989.43	0.10
712	332958.20	2224983.72	0.10
713	332954.21	2224984.12	0.10
714	332954.61	2224989.72	0.10
715	332954.93	2224993.98	0.10
716	332919.87	2224996.65	0.10
717	332919.53	2224992.26	0.10
718	332918.77	2224982.10	0.10
719	332914.78	2224982.46	0.10
720	332915.55	2224992.54	0.10
721	332915.88	2224996.94	0.10
722	332832.05	2225003.33	0.10
723	332831.45	2224998.63	0.10
724	332830.55	2224991.41	0.10
725	332826.54	2224991.76	0.10
726	332827.45	2224998.92	0.10
727	332828.56	2225007.69	0.10
728	332832.50	2225007.30	0.10
729	332833.35	2225018.55	0.10
730	332834.21	2225029.90	0.10
731	332838.21	2225029.83	0.10
732	332837.34	2225018.27	0.10
733	332836.49	2225007.00	0.10
734	332950.77	2224998.31	0.10
735	332951.34	2225005.75	0.10
736	332951.50	2225007.87	0.10
737	332951.66	2225009.96	0.10
738	332952.52	2225021.72	0.10
739	332956.55	2225021.67	0.10
740	332955.65	2225009.68	0.10
741	332954.76	2224998.00	0.10
742	333072.34	2224989.31	0.10
743	333074.00	2225001.10	0.10
744	333074.78	2225007.10	0.10
745	333078.86	2225007.04	0.10
746	333077.99	2225000.81	0.10
747	333076.34	2224989.02	0.10
748	333110.04	2224986.68	0.10
749	333186.33	2224980.81	0.10
750	333255.59	2224971.66	0.10
751	333256.16	2224987.88	0.10
752	333256.44	2224996.31	0.10
753	333260.46	2224996.25	0.10
754	333260.16	2224987.62	0.10
755	333259.58	2224971.13	0.10
756	333273.50	2224969.16	0.10
757	333279.97	2225059.74	0.10
758	333283.80	2225111.20	0.10
759	333278.49	2225111.51	0.10
760	333260.22	2225112.58	0.10
761	333234.96	2225114.44	0.10
762	333195.07	2225117.29	0.10
763	333162.82	2225119.17	0.10
764	333155.14	2225119.76	0.10
765	333111.66	2225123.12	0.10
766	333091.67	2225124.74	0.10
767	333077.87	2225126.15	0.10
768	333068.63	2225127.09	0.10
769	333024.84	2225130.00	0.10
770	333011.91	2225130.85	0.10
771	333005.16	2225131.30	0.10
772	333005.08	2225125.73	0.10
773	333001.10	2225125.90	0.10

774	333001.16	2225131.58	0.10
775	332972.03	2225133.79	0.10
776	332959.46	2225134.74	0.10
777	332911.46	2225138.38	0.10
778	332879.65	2225141.17	0.10
779	332879.54	2225140.58	0.10
780	332877.87	2225131.48	0.10
781	332873.84	2225131.58	0.10
782	332875.51	2225140.90	0.10
783	332876.35	2225145.57	0.10
784	332919.54	2225141.79	0.10
785	332920.91	2225157.60	0.10
786	332921.41	2225163.35	0.10
787	332925.37	2225163.10	0.10
788	332924.88	2225157.31	0.10
789	332923.53	2225141.48	0.10
790	332965.31	2225138.31	0.10
791	332966.48	2225154.29	0.10
792	332966.96	2225160.87	0.10
793	332970.97	2225160.56	0.10
794	332970.49	2225153.98	0.10
795	332969.30	2225138.00	0.10
796	333002.33	2225135.50	0.10
797	333069.00	2225131.08	0.10
798	333095.41	2225128.38	0.10
799	333108.21	2225127.35	0.10
800	333108.12	2225138.83	0.10
801	333108.10	2225140.94	0.10
802	333108.07	2225145.73	0.10
803	333110.56	2225180.62	0.10
804	333115.74	2225180.16	0.10
805	333122.50	2225179.58	0.10
806	333122.26	2225175.57	0.10
807	333115.46	2225176.19	0.10
808	333114.26	2225176.29	0.10
809	333112.07	2225145.53	0.10
810	333112.21	2225127.02	0.10
811	333163.10	2225123.15	0.10
812	333194.16	2225121.35	0.10
813	333195.12	2225137.70	0.10
814	333195.17	2225138.58	0.10
815	333194.36	2225148.12	0.10
816	333197.28	2225148.12	0.10
817	333198.37	2225148.12	0.10
818	333199.17	2225138.49	0.10
819	333199.11	2225137.42	0.10
820	333198.16	2225121.12	0.10
821	333239.85	2225118.10	0.10
822	333241.16	2225131.64	0.10
823	333241.28	2225134.37	0.10
824	333241.55	2225140.77	0.10
825	333245.59	2225140.71	0.10
826	333245.28	2225134.08	0.10
827	333245.16	2225131.41	0.10
828	333243.84	2225117.80	0.10
829	333260.51	2225116.57	0.10
830	333280.99	2225115.39	0.10
831	333282.72	2225135.33	0.10
832	333286.55	2225185.96	0.10
833	333283.93	2225186.35	0.10
834	333283.22	2225186.45	0.10
35	333283.41	2225190.50	0.10

Границы 33-21, 3-2 – земельный участок 18:14:000000:757;

Границы 18-17 – земельный участок 18:14:002001:1651;

Границы 17-16 – земельный участок 18:14:002001:1653;

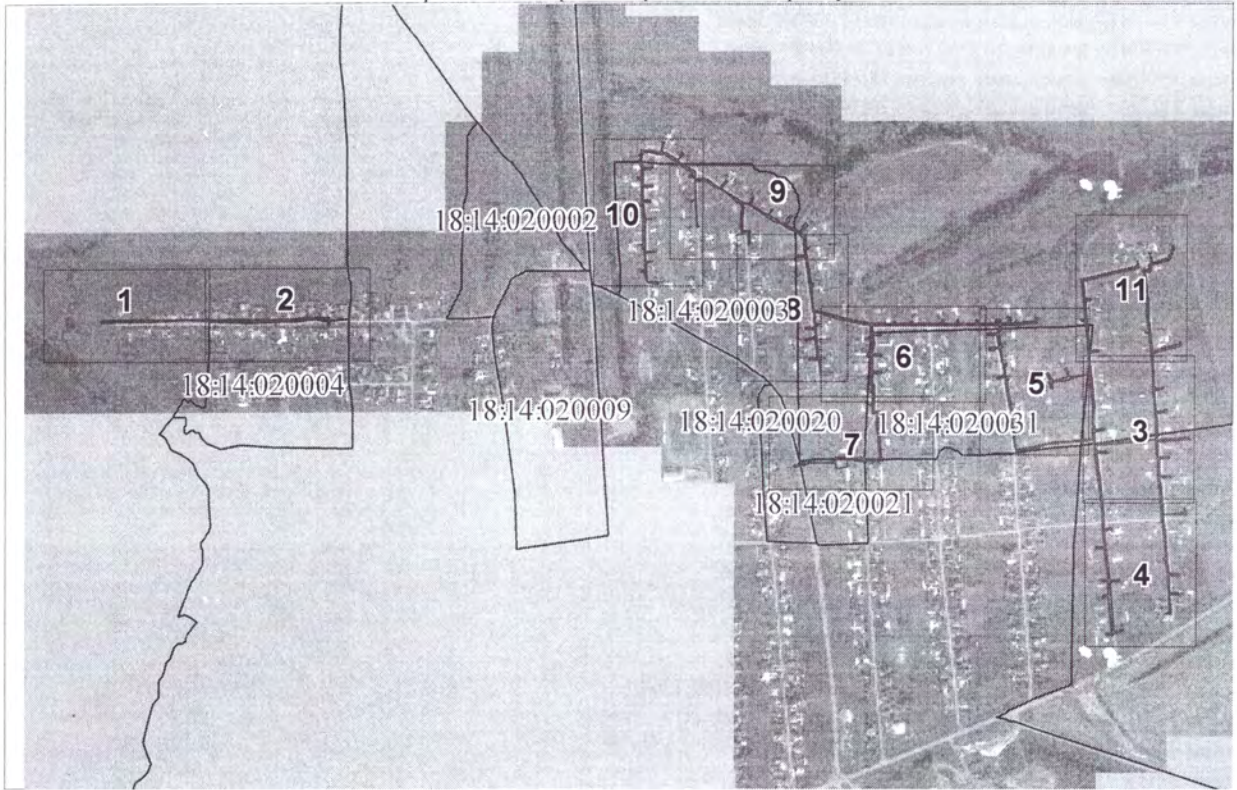
Границы 16-15 – земельный участок 18:14:002001:1611;

Границы 15-14 – земельный участок 18:14:002001:1891;  
Границы 14-13 – земельный участок 18:14:002001:1612;  
Границы 13-12 – земельный участок 18:14:002001:1613;  
Границы 12-11 – земельный участок 18:14:002001:1618;  
Границы 406-409 – земельный участок 18:14:020003:125;  
Границы 399-402 – земельный участок 18:14:020003:42;  
Границы 393-399 – земельный участок 18:14:020003:50;  
Границы 417-420 – земельный участок 18:14:020003:58;  
Границы 391-393 – земельный участок 18:14:020003:45;  
Границы 423-426 – земельный участок 18:14:020003:56;  
Границы 386-391 – земельный участок 18:14:020003:41;  
Границы 429-432 – земельный участок 18:14:020003:51;  
Границы 379-382, 384-386 – земельный участок 18:14:020003:97;  
Границы 436-439 – земельный участок 18:14:020003:133;  
Границы 375-377, 370-373 – земельный участок 18:14:000000:619;  
Границы 443-446, 364-366, 451-453, 455-456 – земельный участок 18:14:000000:673;  
Границы 448-451, 375-373, 366-370, 362-364, 353-357, 353-355, 456-457, 348-350 – земельный участок 18:14:004001:1304;  
Границы 360-361 – земельный участок 18:14:004001:1547;  
Границы 361-362, 357-360 – земельный участок 18:14:004001:1354;  
Границы 350-353 – земельный участок 18:14:004001:1353;  
Границы 460-463 – земельный участок 18:14:020003:43;  
Границы 464-467, 472-479, 343-346 – земельный участок 18:14:000000:712;  
Границы 468-471 – земельный участок 18:14:020003:32;  
Границы 481-482 – земельный участок 18:14:020003:57;  
Границы 337-340 – земельный участок 18:14:020003:91;  
Границы 483-484 – земельный участок 18:14:020003:106;  
Границы 329-332 – земельный участок 18:14:020003:78;  
Границы 323-326 – земельный участок 18:14:020003:77;  
Границы 315-318 – земельный участок 18:14:020003:92;  
Границы 312-310, 307-303, 300-297, 294-288, 280-278, 275-270, 267-264, 261-258, 255-251, 248-233, 229-223, 666-657, 545-539, 536-531, 528-525, 522-519, 516-511, 508-504, 591-598, 621-619 – земельный участок 18:14:004001:1303;  
Границы 307-310 – земельный участок 18:14:004001:1441;  
Границы 300-303 – земельный участок 18:14:004001:1346;  
Границы 508-511 – земельный участок 18:14:000000:626;  
Границы 294-297 – земельный участок 18:14:004001:1429;  
Границы 516-519 – земельный участок 18:14:000000:641;  
Границы 536-539 – земельный участок 18:14:004001:1442;  
Границы 522-525 – земельный участок 18:14:000000:621;  
Границы 528-531 – земельный участок 18:14:000000:620;  
Границы 546-551 – земельный участок 18:14:004001:1574;  
Границы 652-655 – земельный участок 18:14:020031:66;  
Границы 555-558 – земельный участок 18:14:000000:740;  
Границы 644-647 – земельный участок 18:14:020031:73;  
Границы 561-564, 567-568 – земельный участок 18:14:000000:743;  
Границы 637-640 – земельный участок 18:14:020031:63;  
Границы 568-569, 573-576 – земельный участок 18:14:000000:963;  
Границы 581-584 – земельный участок 18:14:000000:714;  
Границы 603-605, 608-610 – земельный участок 18:14:000000:29;  
Границы 288-286 – земельный участок 18:14:004001:1324;  
Границы 286-280 – земельный участок 18:14:004001:1329;  
Границы 278-275 – земельный участок 18:14:004001:1327;  
Границы 270-267 – земельный участок 18:14:004001:1325;  
Границы 264-261 – земельный участок 18:14:004001:1326;  
Границы 258-255 – земельный участок 18:14:004001:1330;  
Границы 251-248 – земельный участок 18:14:004001:1328;  
Границы 233-231 – земельный участок 18:14:004001:1344;  
Границы 231-229 – земельный участок 18:14:004001:1348;  
Границы 222-221 – земельный участок 18:14:020031:96;  
Границы 220-215 – земельный участок 18:14:020031:39;  
Границы 670-672, 675-677 – земельный участок 18:14:020031:41;  
Границы 677-679 – земельный участок 18:14:020031:59;  
Границы 209-206 – земельный участок 18:14:020031:94;  
Границы 203-200 – земельный участок 18:14:020031:40;  
Границы 683-686 – земельный участок 18:14:020031:57;  
Границы 191-189 – земельный участок 18:14:020031:70;  
Границы 189-187, 185-184 – земельный участок 18:14:000000:685;  
Границы 187-185 – земельный участок 18:14:004001:1599;

Границы 697-699, 700-705, 708-711, 715-717, 720-723, 726-729, 732-735, 736-737, 740-743, 746-751, 754-759, 765-766, 767-769, 777-779, 782-785, 788-791, 794-800, 801-804, 807-813, 819-823, 826-833, 36-43, 46-49, 52-59, 62-72, 77-80, 83-87, 90-100, 103-109, 110-117, 120-125, 128-133, 136-147, 150-154, 179-182 – земельный участок 18:14:004001:1314;  
Границы 699-700 – земельный участок 18:14:000000:683;  
Границы 754-751 – земельный участок 18:14:004001:1400;  
Границы 746-743 – земельный участок 18:14:004001:1404;  
Границы 705-708 – земельный участок 18:14:004001:1412;  
Границы 711-714 – земельный участок 18:14:004001:1414;  
Границы 735-736 – земельный участок 18:14:004001:1571;  
Границы 740-737 – земельный участок 18:14:004001:1407;  
Границы 717-720 – земельный участок 18:14:004001:1415;  
Границы 723-726 – земельный участок 18:14:004001:1417;  
Границы 732-729 – земельный участок 18:14:004001:1410;  
Границы 779-782 – земельный участок 18:14:004001:1389;  
Границы 788-785 – земельный участок 18:14:004001:1373;  
Границы 776-775 – земельный участок 18:14:004001:1387;  
Границы 794-791 – земельный участок 18:14:004001:1372;  
Границы 775-770 – земельный участок 18:14:004001:1386;  
Границы 770-769 – земельный участок 18:14:004001:1555;  
Границы 767-766 – земельный участок 18:14:004001:1385;  
Границы 807-804 – земельный участок 18:14:004001:1369;  
Границы 765-764 – земельный участок 18:14:004001:1384;  
Границы 764-762 – земельный участок 18:14:004001:1383;  
Границы 813-816 – земельный участок 18:14:004001:1368;  
Границы 819-816 – земельный участок 18:14:004001:1367;  
Границы 762-761 – земельный участок 18:14:004001:1382;  
Границы 761-759 – земельный участок 18:14:004001:1381;  
Границы 833-36, 826-823 – земельный участок 18:14:004001:1366;  
Границы 110-109 – земельный участок 18:14:004001:1380;  
Границы 46-43 – земельный участок 18:14:004001:1364;  
Границы 52-49 – земельный участок 18:14:004001:1363;  
Границы 62-59 – земельный участок 18:14:004001:1361;  
Границы 103-100 – земельный участок 18:14:004001:1376;  
Границы 72-77 – земельный участок 18:14:004001:1359;  
Границы 83-80 – земельный участок 18:14:004001:1358;  
Границы 90-87 – земельный участок 18:14:004001:1357;  
Границы 136-133 – земельный участок 18:14:004001:1391;  
Границы 147-150 – земельный участок 18:14:000000:741;  
Границы 128-125 – земельный участок 18:14:004001:1394;  
Границы 156-158 – земельный участок 18:14:020031:67;  
Границы 158-160 – земельный участок 18:14:020031:99;  
Границы 164-167 – земельный участок 18:14:020031:98;  
Границы 170-173 – земельный участок 18:14:020031:71;  
Границы 176-177 – земельный участок 18:14:000000:772;  
Границы 182-184 – земельный участок 18:14:000000:687;  
Границы 120-117 – земельный участок 18:14:004001:1399;  
Границы 2-33, 21-18, 11-3, 406-404, 384-382, 379-377, 348-346, 343-340, 337-332, 329-326, 323-318, 315-312, 504-484, 483-482, 481-479, 472-471, 468-467, 464-463, 460-457, 448-446, 443-439, 436-432, 429-426, 423-420, 417-409, 406-404, 384-382, 379-377, 657-655, 652-647, 644-640, 637-621, 618-610, 608-605, 603-598, 591-584, 581-576, 573-569, 567-564, 561-558, 555-551, 546-545, 666-670, 672-675, 679-683, 686-697, 191-200, 203-206, 209-215, 220-221, 223-222, 154-156, 160-164, 167-170, 173-176, 177-179 – земли общего пользования.


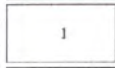
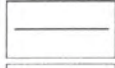

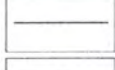
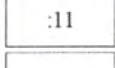
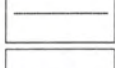

План границ объекта


Обзорная схема границ публичного сервитута



Масштаб 1:17000

Используемые условные знаки и обозначения:

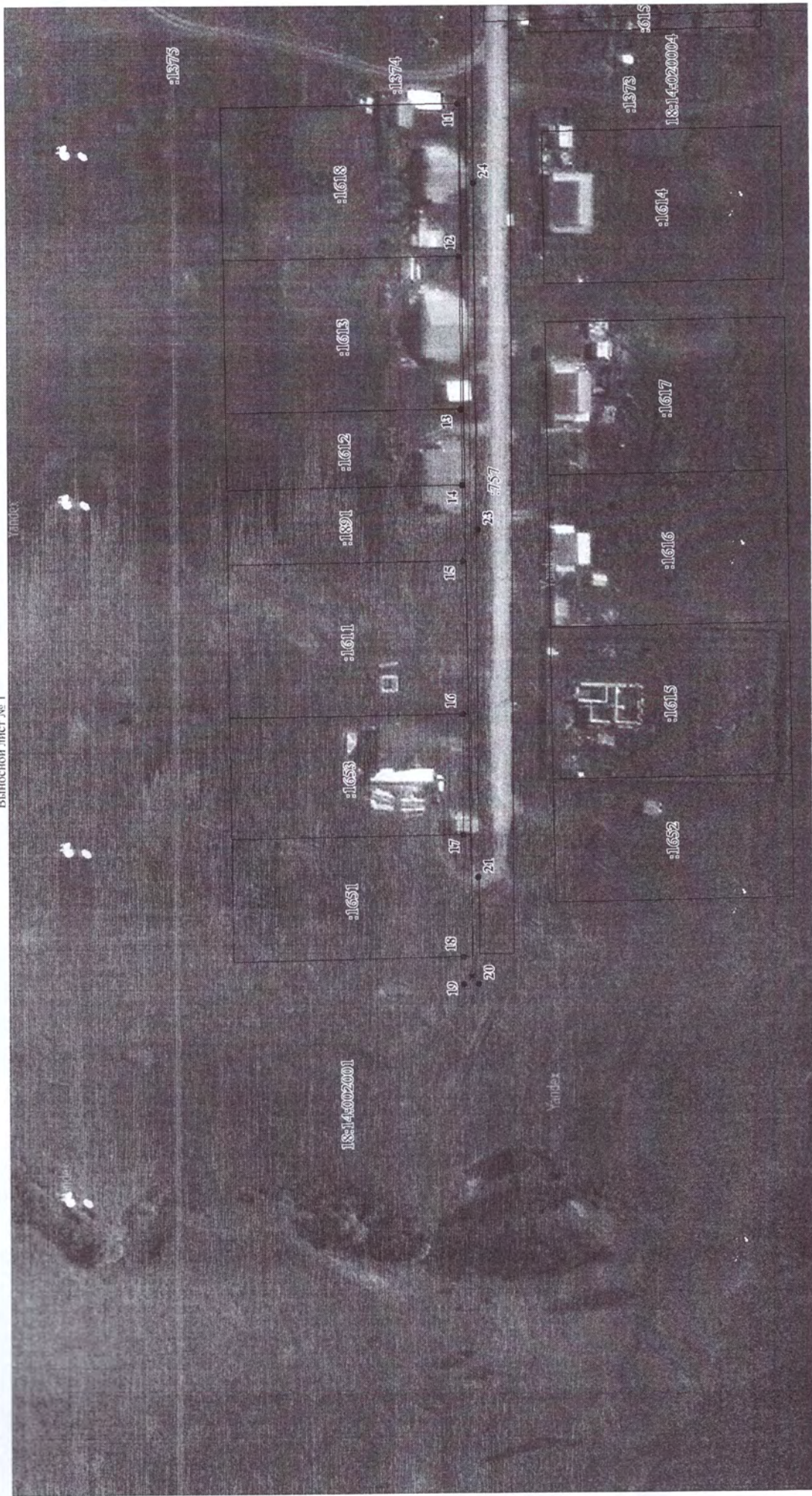
-  Характерная точка границы объекта
-  Надписи номеров характерных точек границы объекта
-  Граница объекта
-  Объект капитального строительства
-  Существующая часть границы, имеющиеся в ЕГРН сведения о которой достаточны для определения ее местоположения
-  Надписи кадастрового номера земельного участка
-  Граница кадастрового квартала
-  Обозначение кадастрового квартала

Подпись  Порубов А. К.

Дата 13 октября 2021 г.

Место для отпечатка (при наличии) лица, составившего описание местоположения границ объекта

План границ объекта  
Выносной лист № 1




Масштаб 1:1000

Используемые условные знаки и обозначения:

Дата 13 октября 2021 г.

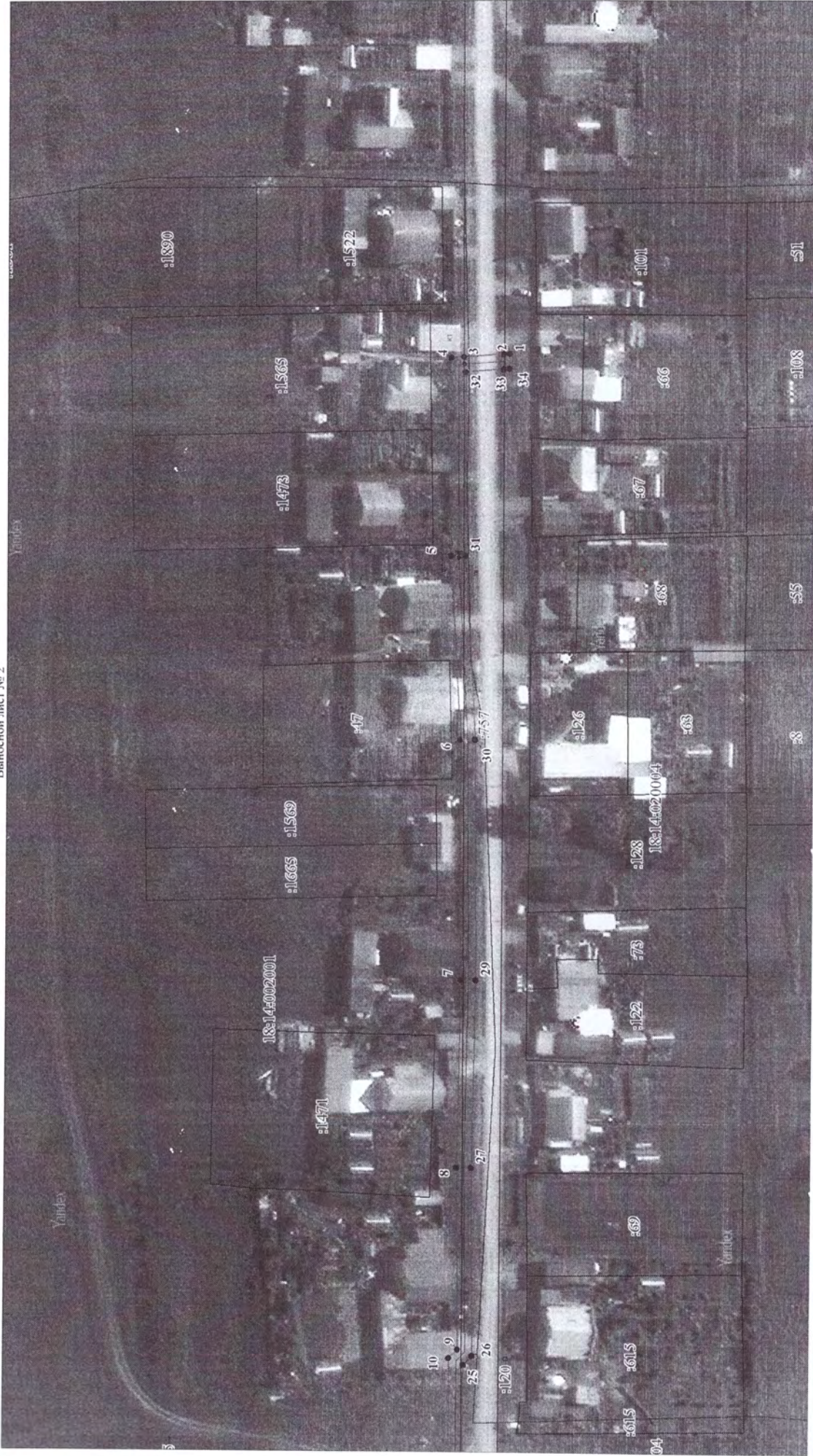
Условные обозначения представлены на листе 16

Подпись:  Порубов А. К.



Место составления документа: *г. Санкт-Петербург, район Выборгский, д. 100, к. 1*

План границ объекта  
Выносной лист № 2



Используемые условные знаки и обозначения:

Масштаб 1:1000

Условные обозначения представлены на листе 16

Полный текст выноса подготовил Порубов А. К.

Дата 13 октября 2021 г.

Место для отбора проб при наличии лиц, составивших отчетные ведомости по жителям границ объекта







Масштаб 1:1000

Используемые условные знаки и обозначения:

Условные обозначения представлены на листе 16

Подпись: Порубов А. К.

Дата 13 октября 2021 г.

Место для отметки (подписи) лиц, составившего описание местоположения границ объекта





Масштаб 1:1000

Используемые условные знаки и обозначения:

Условные обозначения представлены на листе 16

Подпись:  Порубов А. К.

Дата 13 октября 2021 г.

Место составления плана: *наличию* лица, составившего описание местоположения границ объекта



Масштаб 1:1000

Используемые условные знаки и обозначения:

Условные обозначения представлены на листе 16

Подпись: Порубов А. К.

Дата 13 октября 2021 г.

Место для подписей и печати (или печати) лица, составившего описание местоположения границ объекта



11

План границ объекта

Выносной лист № 6



Масштаб 1:1000

Использование: лотные знаки и обозначения.

Удостоверения представлены на листе 16

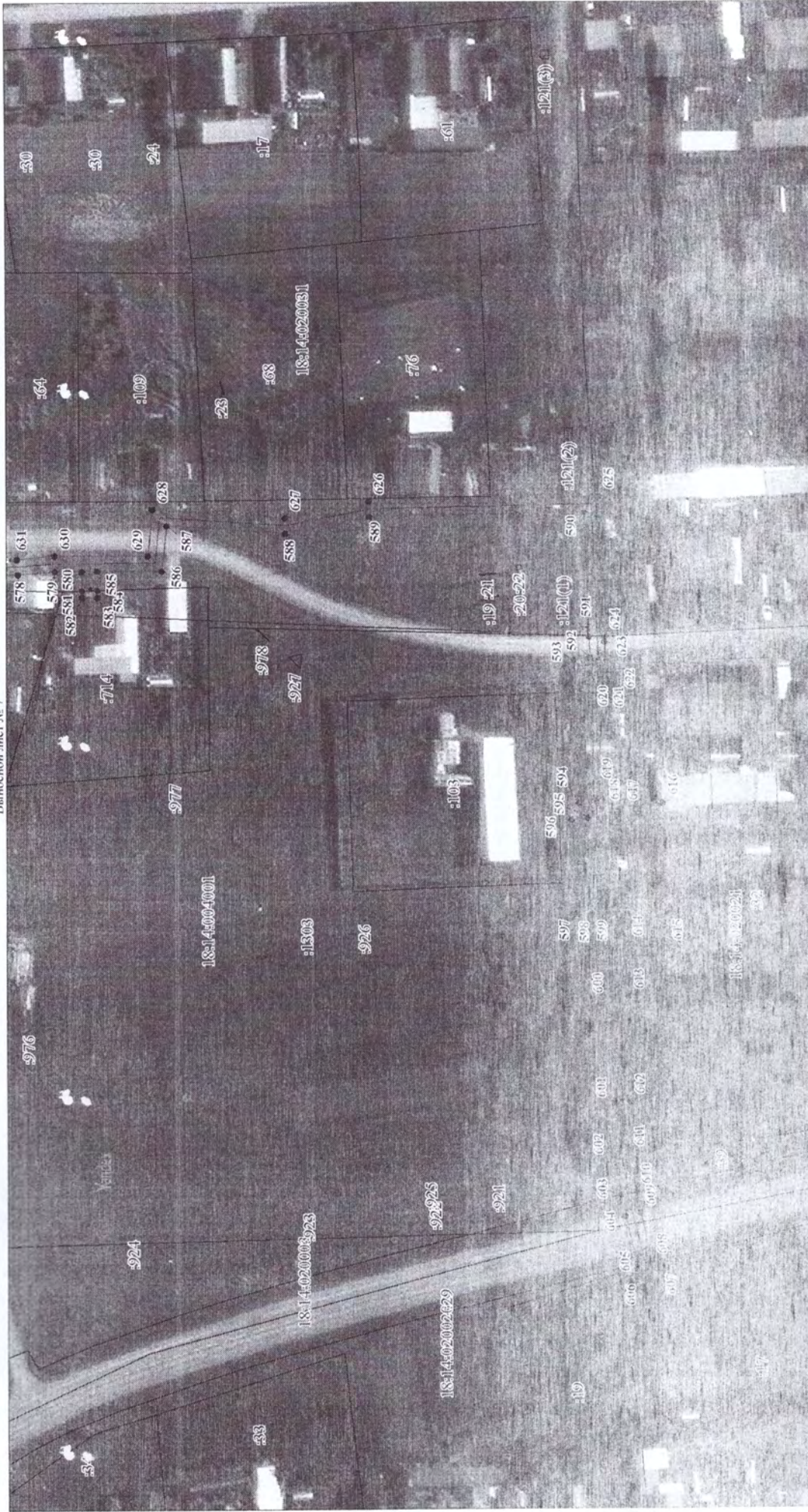
Подпись: Порубов А. К.

Дата 13 октября 2021 г.



Место для вынесения границ объекта

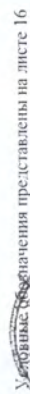
План границ объекта  
Выносной лист № 7



Масштаб 1:1000

Используемые условные знаки и обозначения:

Дата 13 октября 2021 г.

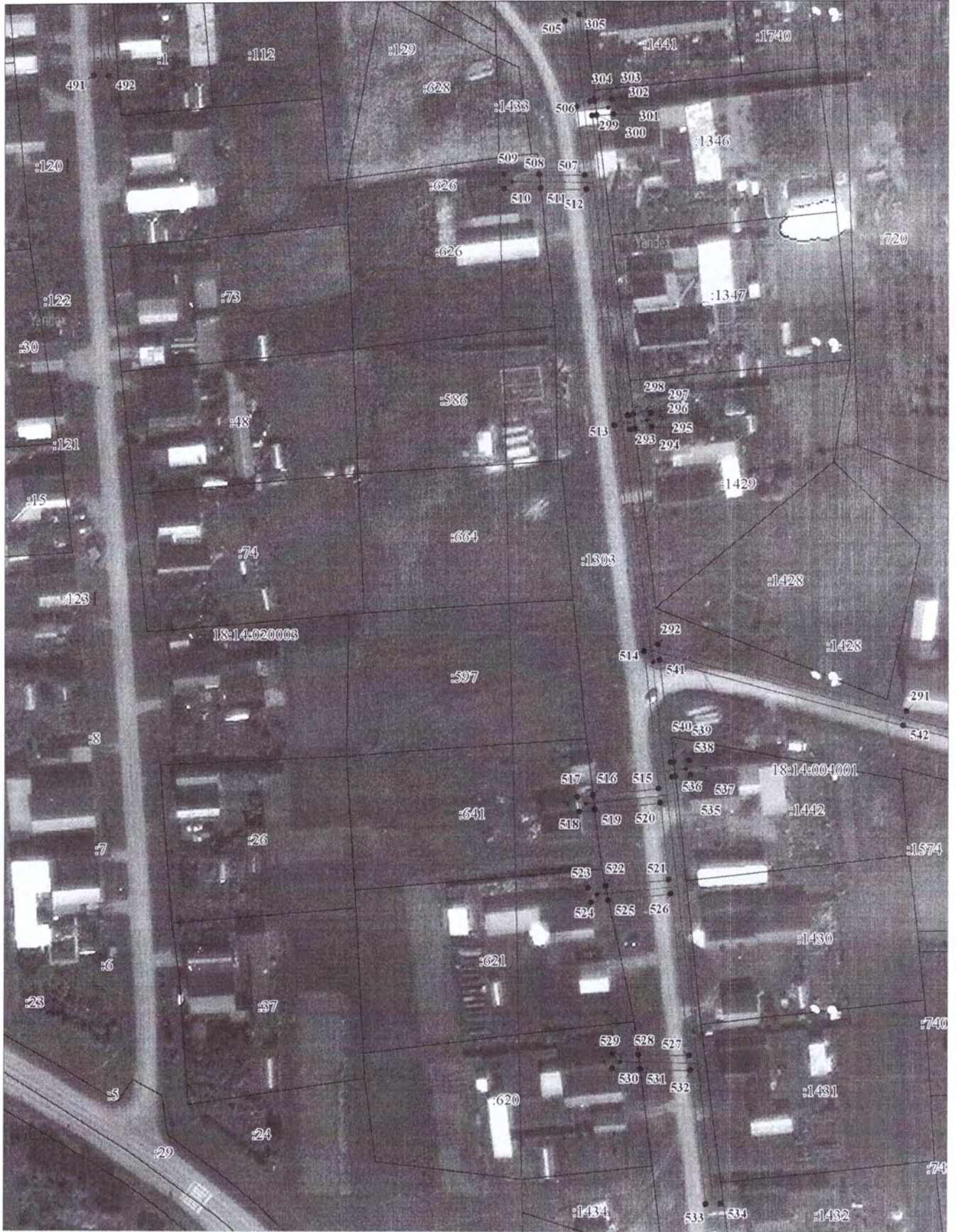
Подпись: 

Порубов А. К.



Место на плане (или в натуре) типа, составленного от имени местного самоуправления, границ объекта

План границ объекта  
Выносной лист № 8



Масштаб 1:1000

Используемые условные знаки и обозначения:

Условные обозначения представлены на листе 16

Подпись:  Порубов А. К.

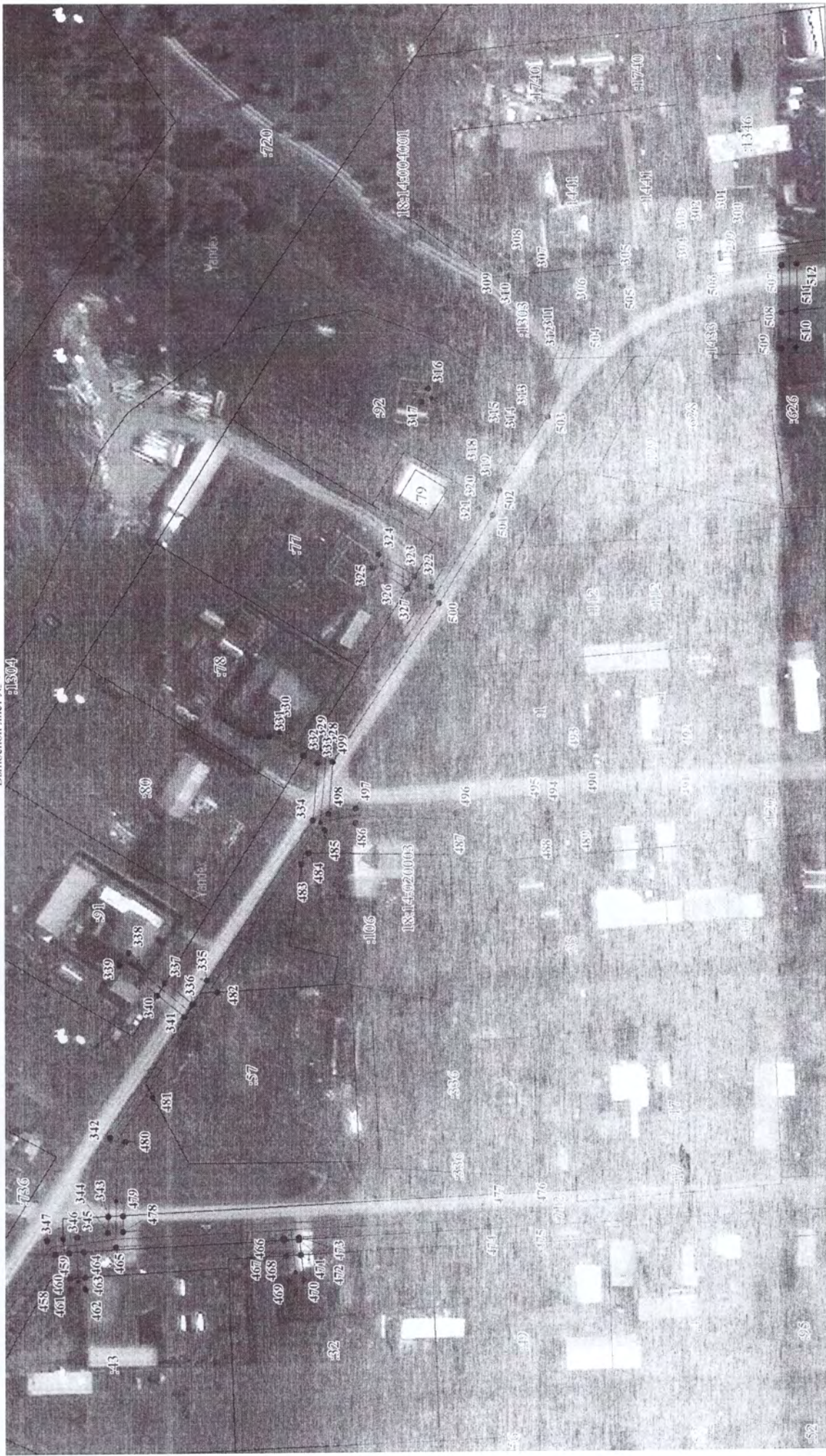
Дата 13 октября 2021 г.

Место для отпечатка печати (при наличии) лица, составившего описание местного жительства границ объекта



План границ объекта

Выносной лист № 9



Масштаб 1:1000

Используемые условные знаки и обозначения:

Дата 13 октября 2021 г.

Условные обозначения представлены на листе 16

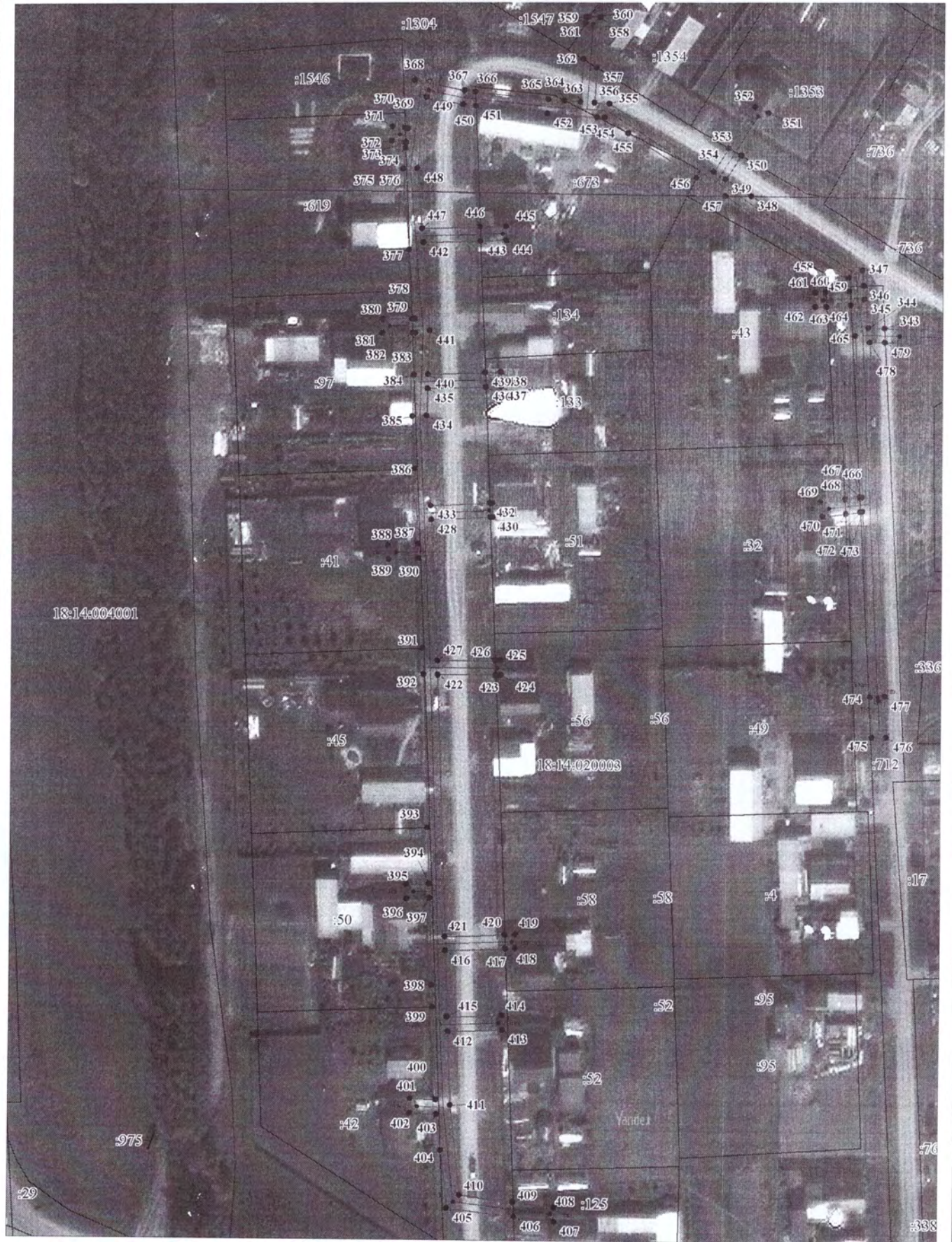
Подпись: Порубов А. К.



Место составления документа: *Порубовское с/поселение*, *Порубовский район*, *Антон Порубов*, *18.15.1986*

План границ объекта

Выносной лист № 10



Масштаб 1:1000

Используемые условные знаки и обозначения:

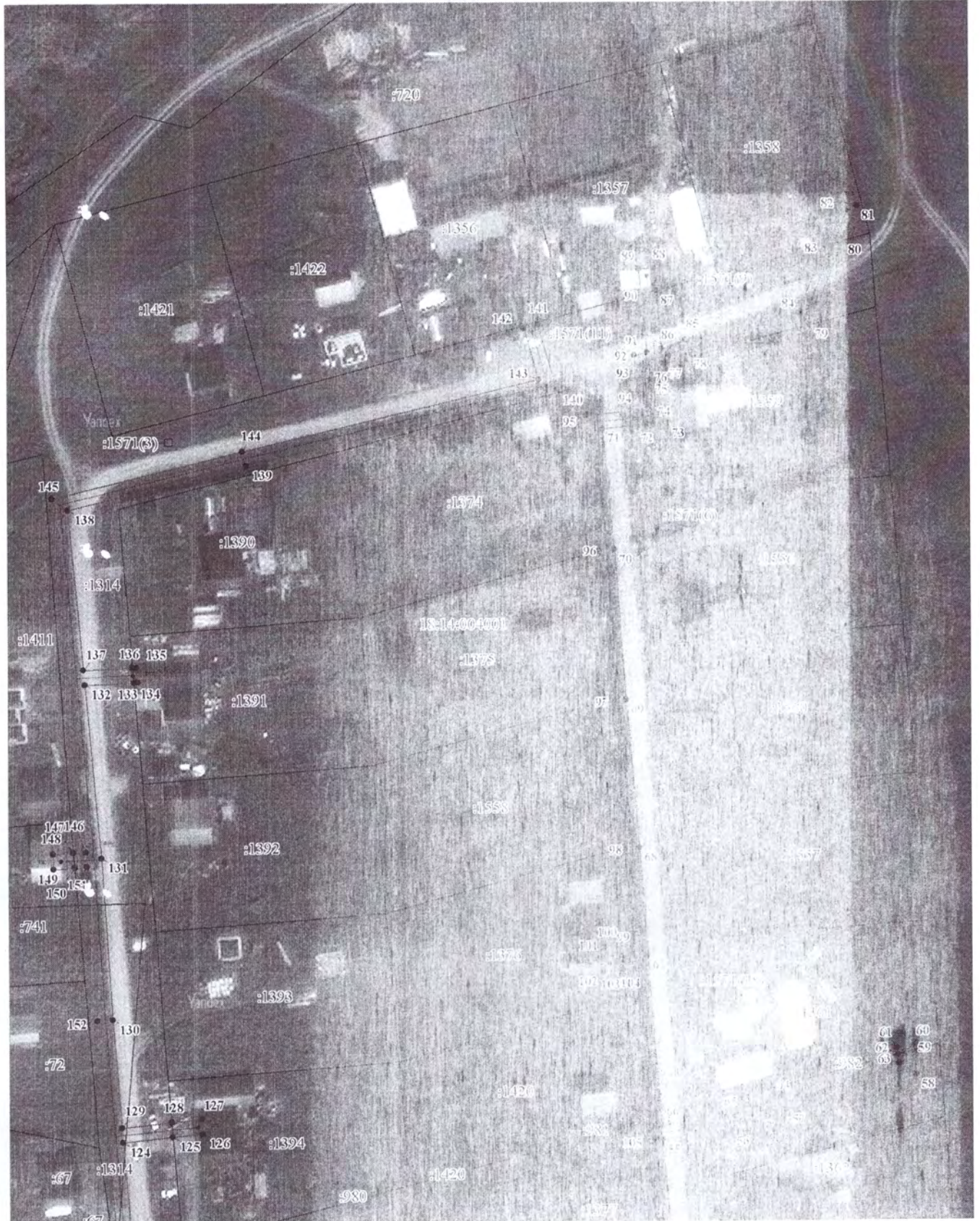


Подпись: *Порубов А. К.*

Дата 13 октября 2021 г.

Место обозначения (или наличия) лица, составившего описание местоположения границ объекта





Масштаб 1:5000

Испол. земельные условия (выносной лист № 11)

Условные обозначения представлены на листе 16

Подпись:  Порубов А. К.

2018 г. 11 июля 15:20

Место для подписей и печати (для участия) лица, составившего условия для проведения аукциона

